

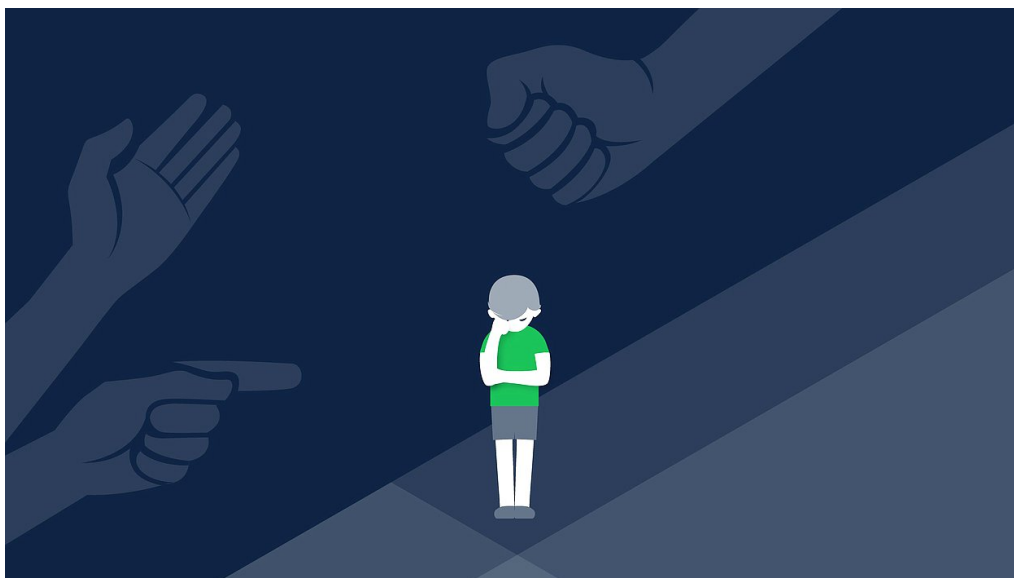
РИСКИ ЖЕСТОКОГО ОБРАЩЕНИЯ С РЕБЁНКОМ В СЕМЬЕ

Вспоминая сюжет короткометражного художественного фильма Ролана Быкова «Любочка», понимаешь, как много сердечного тепла бывает загублено из-за неспособности понять другого и самого себя! Сколько больших и малых драм не происходило бы, обладай их участники и окружающие умением сочувствовать, прощать, любить.

Семья может выступать в качестве положительного так и отрицательного фактора воспитания. Никакой другой социальный институт не может нанести столько вреда в воспитании детей, сколько семья.

Самый большой дефицит, который испытывают наши дети, - это дефицит ласки. Родители не находят времени из – за чрезмерной загруженности на работе, забывают или, может быть даже стесняются приласкать ребенка просто так, повинувшись какому- то внутреннему порыву. Боязнь избаловать детей, заставляет отца и мать быть чрезмерно суровыми с ними.

Жестокое обращение с детьми



Юридическое понятие – деяния родителей по отношению к ребенку, запрещенные законом, их совершение влечет определенные правовые последствия.

Медицинское понятие – действия или бездействие родителей, приведшее к наступлению последствий, потребовавших оказания ребенку медицинской помощи.

Социологическое понятие – насильственные действия родителей, обусловленные дисфункциональными детско-родительскими отношениями.

Психологическое понятие – действия родителей, устранение последствий которых требует оказания ребенку психологической помощи.

Физическое насилие

Умышленное нанесение ребенку телесных повреждений, а также любое иное использование физической силы (причинение боли, лишение свободы, понуждение к употреблению психоактивных веществ и др.), в результате чего причиняется вред его физическому или психическому здоровью, нарушается нормальное развитие или создается реальный риск возникновения таких последствий. Физическое насилие может

проявляться в форме бездействия, когда ребенок умышленно оставляется в опасной или неблагоприятной обстановке.

Эмоциональное (психологическое) насилие

постоянное унижение, порицание и упреки

постоянное негативное сравнение с другими детьми

убеждение ребенка в том, что он - «обуза» или «ошибка» родителей

крики, угрозы или запугивание

игнорирование ребенка ради наказания или из чувства отвращения к нему

лишение ребенка объятий или других проявления родительской любви

проявление насилия при ребенке в отношении супруга, детей, животных

Систематические оскорбления или унижения ребенка, высказывание в его адрес угроз, демонстрация негативного отношения к нему или отвержение, которые приводят к возникновению устойчивых эмоциональных или поведенческих нарушений.

Психическим насилием будет так же однократное воздействие тяжелой психической травмы, приведшее к возникновению посттравматического стрессового расстройства; а также случаи повторного воздействия менее тяжелых психических травм, в результате чего возникает расстройство адаптации.

Сексуальное насилие

Вовлечение ребенка взрослым в совершение действий сексуального характера с помощью насилия, угроз или путем злоупотребления доверием (с использованием беспомощного состояния), что причинило вред его физическому или психическому здоровью либо нарушило психосексуальное развитие ребенка.

Мотивы сексуального насилия

Случайное (расторможенность влечений в состоянии опьянения).

Удовлетворение полового влечения (нарушение сексуального влечения по объекту).

Демонстрация власти и контроля

Пренебрежение основными потребностями ребенка

Постоянное или периодическое неисполнение родителями или лицами, их заменяющими, своих обязанностей по удовлетворению потребностей ребенка в развитии и заботе, пище и крове, медицинской помощи и безопасности, приводящее к ухудшению состояния здоровья ребенка, нарушению его развития или получению травмы.

Влияние жестокого отношения к ребенку на его физическое здоровье

Жестокое отношение к ребенку может повлечь за собой

- Смерть.
- Вред здоровью.

- Инвалидизация.
- Отставание в физическом развитии.
- Инфекционные заболевания, в том числе передаваемые половым путем.
- Психосоматические болезни.
- Беременность в подростковом возрасте.

Влияние на психическое здоровье

- Задержка психического развития.
- Расстройства адаптации.
- Эмоциональные нарушения: депрессия, тревога, страх.
- Снижение самооценки, восприятие себя как испорченного, беспомощного.
- Плохая успеваемость в школе.
- Нарушения поведения: агрессивность, уходы из дома, сексуализированное поведение...
- Трудности в общении со сверстниками и взрослыми.

Социальные последствия

- Неспособность стать эффективным членом общества.
- Девиантное поведение: алкоголизм, наркомания, проституция, противоправные действия.
- Неспособность стать хорошим родителем и семьянином. Жестокое обращение с собственными детьми.

Факторы риска жестокого обращения с ребенком

1. Особенности личности родителей:

незрелость родительских навыков, использование неправильного педагогического подхода;

детский опыт жестокого обращения в собственной семье;

неадекватные социальные ожидания в отношении ребенка (предъявление к ребенку требований, несоответствующих его уровню развития или возможностям);

проблемы со здоровьем;

эмоциональная незрелость.

2. Особенности семьи:

структурная неполноценность семьи;

отсутствие стабильных эмоциональных связей, знаний о привычках, характере и интересах друг друга;

многодетность.

3. Особенности ребенка:

наличие у ребенка стертых форм психических расстройств, нарушающих поведение и затрудняющих обучение;

проблемы со здоровьем;

глубокая социально-педагогическая запущенность, отсутствие навыков жизни в семье;

опыт жестокого обращения в родной семье;

ребенок не может оправдать, возлагавшихся на него ожиданий, либо имеет особенности поведения, неприемлемые для членов замещающей семьи;

неадекватные ожидания ребенка от замещающей семьи;

девиантное поведение, агрессивность.



ЖЕСТОКОЕ ОБРАЩЕНИЕ С ДЕТЬМИ, ПРЕНЕБРЕЖЕНИЕ ИХ ИНТЕРЕСАМИ, НЕ ТОЛЬКО НАНОСИТ НЕПОПРАВИМЫЙ ВРЕД ЗДОРОВЬЮ, НО И ВЛЕЧЕТ ЗА СОБОЙ ТЯЖЕЛЫЕ СОЦИАЛЬНЫЕ ПОСЛЕДСТВИЯ.